



**IMPORTANT**  
**IMPORTANT**  
**IMPORTANT**

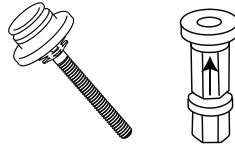
**Installation Instructions**

Read for proper installation

*Instrucciones de instalación*  
*Leer para una*  
*adecuada instalación*

*Instructions d'installation*  
*Veillez lire pour une*  
*installation correcte*

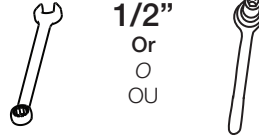
**Hardware kit includes:**  
*El kit de instalación incluye:*  
Le kit de matériel inclut:



**2-Bolts**  
*2-Pernos*  
*2-Boulons*

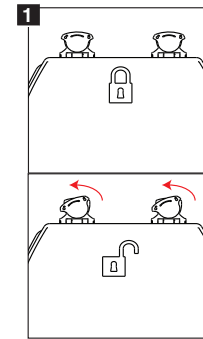
**2-Nuts**  
*2-Tuercas*  
*2-Ecrous*

**Tools required:**  
*Herramientas Requeridas:*  
Outils requis:

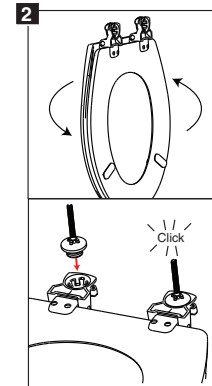


**DO NOT remove hinge caps!**

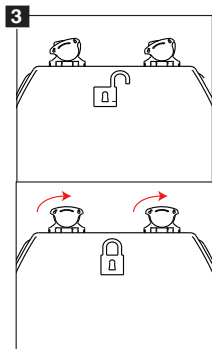
*NO remover las tapas*  
*de las bisagras!*  
*NE PAS retirer les couvercles*  
*de charnières!*



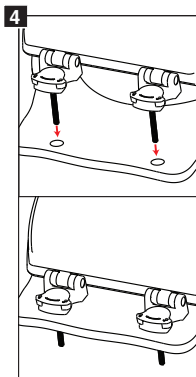
**1** **Unlock hinge.**  
*Desbloquear*  
*bisagra.*  
Déverrouillez la  
charnière.



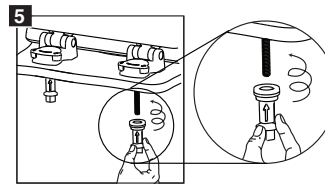
**2** **Turn over.**  
*Girar.*  
Retournez.



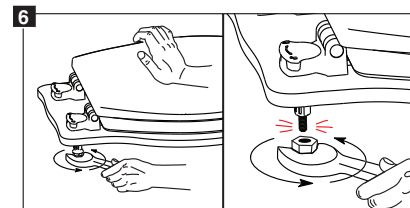
**3** **Lock hinge.**  
*Bloquear*  
*bisagra.*  
Verrouillez  
la charnière.



**4** **Place seat on bowl.**  
*Colocar el*  
*asiento en el*  
*sanitario.*  
Placez le  
siège sur la  
cuvette.



**5** **Finger-tighten.**  
*Ajustar con los*  
*dedos.*  
Serrez à la main.



**6** **Align seat and hold in place. Tighten lower section of STA-TITE® nuts until they snap off.**  
*Alinear asiento y sostener en su lugar. Ajuste la*  
*parte inferior de la tuerca STA-TITE® hasta que*  
*se desprenda.*

*Alignez le siège et maintenez-le en place. Serrez*  
*la section inférieure des écrous STA-TITE®*  
*jusqu'à ce qu'ils se désenclenchent.*

**If bolt needs to be removed, use tools required for installation on remaining portion of STA-TITE® nut.**

*Si el perno necesita ser removido, utilice las herramientas requeridas para la instalación en la parte restante de la tuerca STA-TITE®.*

*Si le boulon doit être retiré, utilisez les outils requis pour l'installation sur la partie restante de l'écrou STA-TITE®.*

**To view the installation video, visit our website.**

*Para ver el video de instalación visite nuestro website.*

*Veillez visiter notre site internet pour consulter la vidéo d'installation.*

**www.BemisSeats.com**

©2009 1B5990151